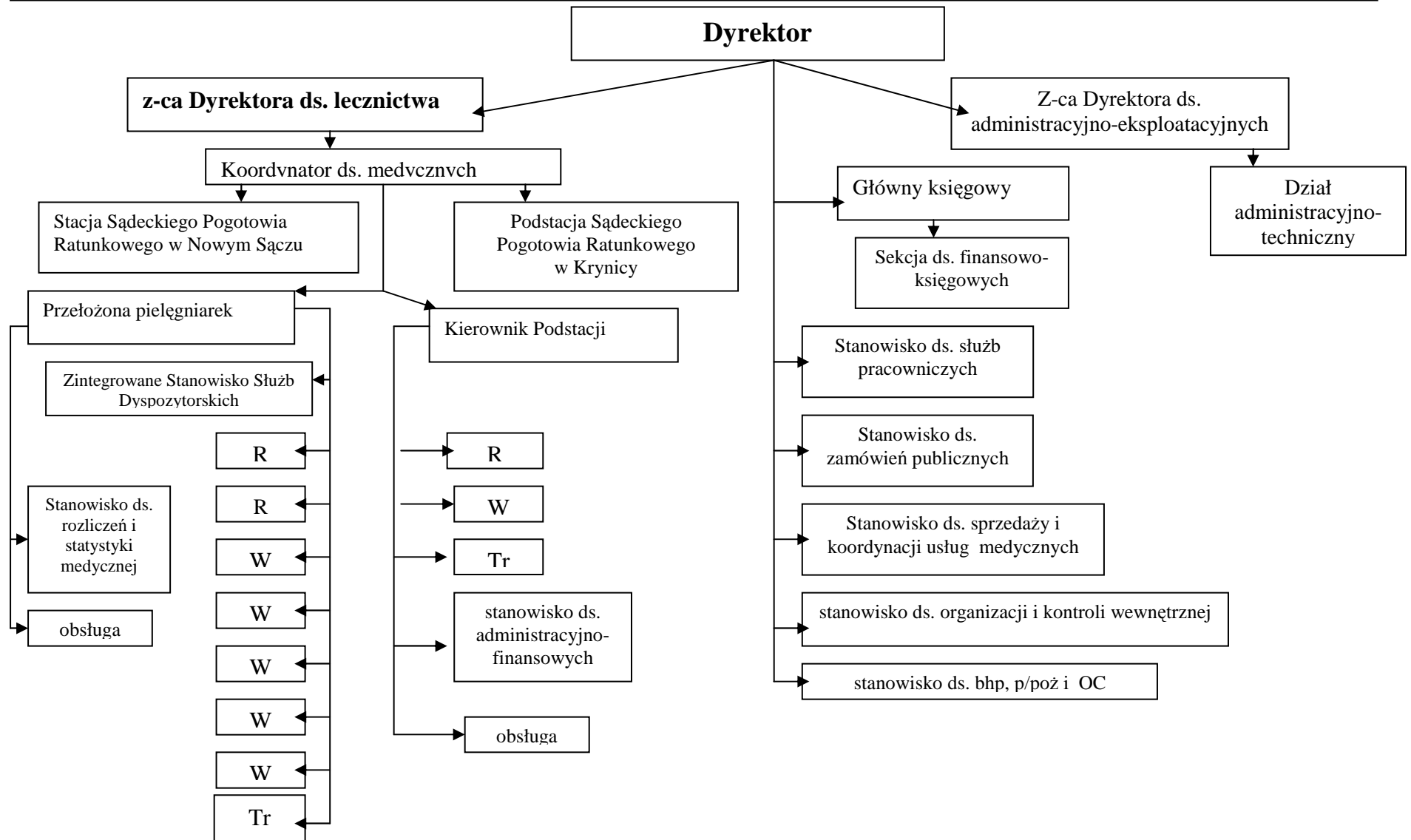


**STRUKTURA ORGANIZACYJNA SAMODZIELNEGO PUBLICZNEGO ZAKŁADU OPIEKI ZDROWOTNEJ –
Sąddeckie Pogotowie Ratunkowe w Nowym Sączu - Schemat organizacyjny**



Objaśnienia :
 R – zespół wyjazdowy reanimacyjny R – specjalistyczny
 W- zespół wyjazdowy wypadkowy W – podstawowy
 Tr – zespół specjalistycznego transportu sanitarnego

Nowy Sącz, 09 czerwca 2010 r.